



The background of the page is a composite image. The top-left portion shows a close-up of a brown dosing pump with a white label that reads '300' and 'OUT'. The bottom-left portion shows a row of similar dosing pumps with yellow handles. The right side of the page features a vertical image of a blue industrial distillation column with yellow safety railings.

**/s smea**  
**FLUIDS**  
**DOSING**

# CHI?

Da **40 anni**, Smea opera nel settore della detergenza, del trattamento delle acque e del commercio industriale di pompe e agitatori.

# DOVE?

Smea è un'azienda italiana nata nel 1980, con sede ad Agrate, in provincia di Milano.

Via Trivulzina 13/43  
20864 Agrate Brianza/MB





## **TRATTAMENTO DELLE ACQUE**

I nostri prodotti contribuiscono a una migliore efficienza nella gestione dell'acqua.



## **PROCESSO INDUSTRIALE**

Il dosaggio o trasferimento di prodotti chimici, nei processi industriali, richiede la precisione e il controllo che SMEA fornisce ai propri clienti.



## BIOGAS

Le pompe monovite si prestano al meglio durante le varie fasi di trasferimento del materiale organico, aspetti di vitale importanza per un impianto di produzione.



## ALIMENTARE

Le pompe alimentari e igieniche Johstadt soddisfano anche i più severi requisiti igienici dell'industria alimentare, farmaceutica, cosmetica e chimica.

# PRODOTTI ITC



## POMPA ELETTRICA

Pompa dosatrice a membrana con azionamento a motore.



## POMPA ELETTROMAGNETICA

Pompe dosatrici elettromagnetiche per il dosaggio di prodotti chimici con un alto tasso di precisione.



## CONTROLLER

Sono apparecchiature per il controllo di pH, redox e cloro.



# ELECTRIC PUMP



## DOSTEC

**DOSTEC 40/50** Pompe dosatrici per un utilizzo intensivo, alta precisione. Pompe a pistone e membrana per dosaggio liquidi

## CARATTERISTICHE:

Portata: 2.5-1200 l/h

Pressione massima: 20 bar

Materiali: PVDF/PP/AISI 316



## DOSTEC AC

**Dostec AC** è la gamma di pompe dosatrici con funzioni avanzate di controllo per automatizzare in modo preciso ed efficiente il dosaggio di prodotti chimici allo stato liquido.

## CARATTERISTICHE:

- Manuale: regolazione manuale attraverso la tastiera della portata da dosare.
- Analogica: dosaggio proporzionale a un segnale analogico 0/4-20 mA;
- Proporzionale alla portata: dosaggio proporzionale alla portata di acqua.
- Proporzionale agli impulsi: dosaggio per cicli, proporzionali a un ingresso impulsi.
- Dosaggio per volume: dosaggio di un volume determinato. Attivazione manuale, remota o con timer.
- Dosaggio per tempo: dosaggio durante un tempo determinato. Attivazione manuale, remota o con timer.
- ModBus: controllo del dosaggio attraverso il protocollo ModBus RTU.



## TEKDOS FP

TEKDOS FP pompe a pistone per un utilizzo continuo in condizioni di stress

### CARATTERISTICHE:

Portata: 0.7-940 l/h

Pressione massima: 370 bar

Pompa a pistone API 675



## EFR

Le pompe **ERF** sono pompe a ritorno meccanico a pistone o membrana per il dosaggio di prodotti liquidi

### CARATTERISTICHE:

Portata: 207-3200 l/h

Pressione massima: 12 bar

Alta capacità aspirante

Materiali: PVDF/PP/AISI 316



## DOSMART

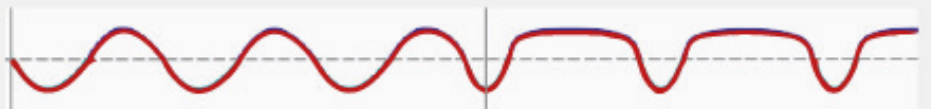
DOSmart AC è una serie di pompe dosatrici con motore stepper e funzioni di controllo avanzate per automatizzare in modo preciso ed efficiente il dosaggio di sostanze chimiche allo stato liquido.

## CARATTERISTICHE:

Questa serie di pompe è caratterizzata da elevata precisione, ampia regolazione (1:3000) ed elevata capacità di aspirazione anche con prodotti viscosi. Il campo di portata copre esigenze da 1,5 a 60 l/h con una pressione fino a 16 bar. La scelta del materiale della testata tra PP/PVDF e acciaio inossidabile consente il dosaggio di qualsiasi sostanza chimica comunemente usata nel trattamento delle acque, chimica, alimentare e dell'agricoltura.

### (ST) STANDARD

100% Operation | 50% Operation



### (SS1) SLOW SUCTION

Slow suction cycle for a reliable dosing for high viscosity fluids



### (SS2) SLOW SUCTION AND DISCHARGE

Slow suction cycle for a reliable dosing for high viscosity fluids







# CONTROLLER



## WRCTEC

I controller WTRtec consentono all'utente di monitorare cloro, pH, ORP (RedOx), conducibilità, flusso e temperatura, nonché la regolazione attraverso le uscite di comando per le pompe dosatrici per il trattamento delle acque.



# MAGNETIC PUMP



## DOSITEC

Pompe dosatrici  
**elettromagnetiche**  
per il dosaggio di prodotti  
chimici con un alto tasso  
di precisione

## CARATTERISTICHE:

Portata: 2.5 – 20 l/h

Pressione massima: 20 bar

MP/MD: Regolazione manuale

PRC: Misura e regolazione di pH, Redox

Ma: controllo tramite segnale analogico 4/20mA

MF: Regolazione manuale

-Proporzionale (pulses/ppm) analogico (mA). timer.

Q: Regolazione proporzionale tramite segnale digitale,

Modalità di funzionamento: proporzionale su impulso esterno.

# PRODOTTI JOHSTADT



## **BASIS**

Pompa universale per molteplici applicazioni quali: depurazione delle acque, gestione dei rifiuti, olio & gas, industria marina e industria minerale.



## **FEED HOPPER**

Il pompaggio di fluidi altamente viscosi e carichi di solidi è un processo difficile e complesso. Per questo Johstadt ha progettato "FEED HOPPER" con tramoggia allargata che garantisce una buona gestione dei fluidi.



## **VERTICAL**

I modelli verticali, Johstadt, sono adatti a diverse applicazioni nel settore olio & gas, in depurazione acque e nella industria chimica.

In tutti quei processi in cui sia necessario un elevato livello di aspirazione



## **HYGIENIC**

Progettata appositamente per soddisfare i piu' rigidi requisiti agroalimentari.



## **DOSING**

Progettata appositamente per qualsiasi tipo di fluido.



# BASIS

La pompa monovite **Johstadt** è una pompa dalle prestazioni elevate ed estremamente versatile, dedicata al mondo industriale. È disponibile nella versione monoblocco e con supporto cuscinetti, può essere realizzata con diversi materiali, tra cui ghisa, acciaio inossidabile 304 e 316, Duplex e super Duplex (SAF 2205), per adattarsi alle più svariate applicazioni e settori, tra cui depurazione delle acque e gestione dei rifiuti, Oil & gas, settore marino, industria mineraria.



## CARATTERISTICHE:

Portata: 2,5-350 m<sup>3</sup>/h

Pressione Massima: 24 bar

## CONFIGURAZIONI:

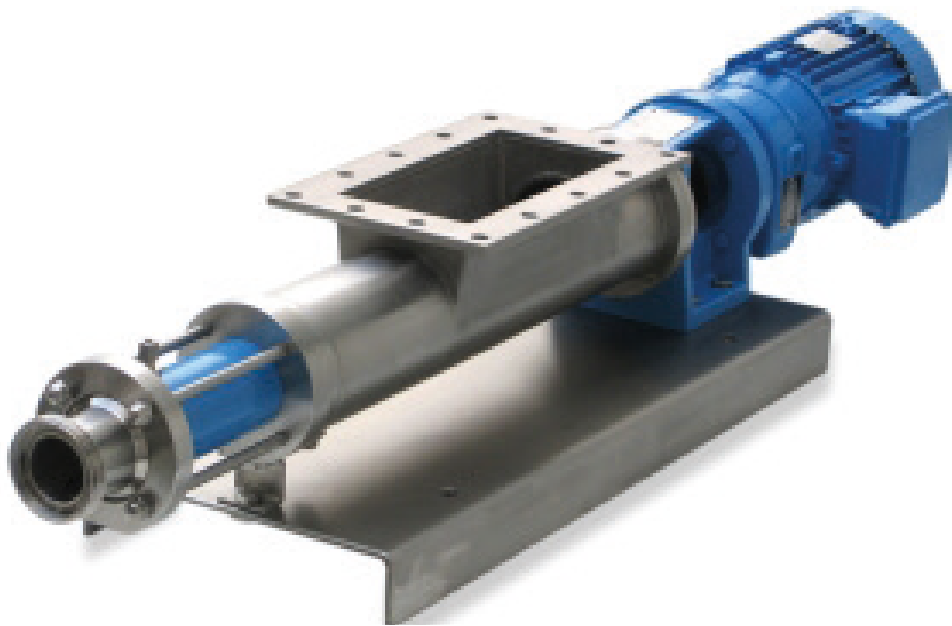
Il design costruttivo può essere sia monoblocco sia con supporto cuscinetti.



# FEED HOPPER

Il pompaggio di fluidi altamente viscosi e carichi di solidi è un processo difficile e complesso.

Per questo Johstadt ha progettato "FEED HOPPER" con tramoggia allargata che garantisce una buona gestione dei fluidi.



## CARATTERISTICHE:

Portata: 2,5-350 m<sup>3</sup>/h

Pressione Massima: 24 bar



# VERTICAL

I modelli verticali, **Johstadt**, sono adatti a diverse applicazioni nel settore olio & gas, in depurazione acque e nella industria chimica.

In tutti quei processi in cui sia necessario un elevato livello di aspirazione



## CARATTERISTICHE:

Portata: 2,5-350 m<sup>3</sup>/h

Pressione Massima: 24 bar



# HYGIENIC

Pompa a cavità progressiva igienica, progettata appositamente per soddisfare i più rigidi requisiti agroalimentari, la pompa Johstadt consente di evitare la contaminazione del prodotto e di rovinarlo durante il processo di produzione.



## CARATTERISTICHE:

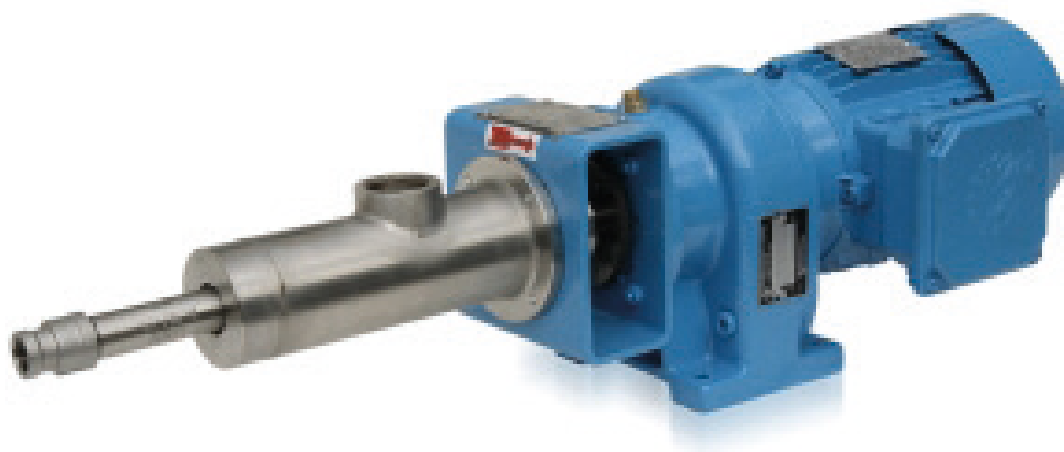
Portata: 2,5-170 m<sup>3</sup>/h

Pressione Massima: 6 bar



# DOSING

La pompa di dosaggio a cavità progressiva è stata progettata specificatamente per il dosaggio di qualsiasi tipo di liquido. Caratteristiche delle pompe dosatrici sono il flusso reversibile, l'eccellente capacità autoadescante e il pompaggio privo di pulsazioni e con effetti di taglio ridotti al minimo.



## **CARATTERISTICHE:**

Portata: 0,06 - 0,28 m<sup>3</sup>/h

Pressione: fino a 24 bar



# PRODOTTI SMEA

## Pompa centrifuga verticale

Le pompe centrifughe verticali sono pompe ad alta efficienza per installazione fissa, con la pompa immersa direttamente nella vasca di stoccaggio.

## Pompa doppia membrana

Le pompe pneumatiche a doppia membrana, o pompe a diaframma pneumatiche, SMEA sono da tempo riconosciute come le pompe a doppia membrana più flessibili nel trattamento di liquidi aggressivi, a pressioni e portate variabili. La gamma di applicazioni è praticamente illimitata.

## Pompe centrifughe orizzontali

Le pompe centrifughe orizzontali, sono pompe ad alta prestazione, dotate di un motore elettrico in presa diretta, che permette una rapida movimentazione e drenaggio di fluidi tra i 6 e i 40 m<sup>3</sup>/h.

## Trascinamento magnetico

Le pompe monostadio, a girante centrifuga e trascinamento magnetico. La gamma comprende cinque modelli per erogare portate da 1 l/min a 50 l/min

## Agitatori

Agitatori 4-6-8 fornibili con potenze fino a kw 15 con alberi di lunghezza max a 5 mt dotati di giranti o turbine a spinta assiale o radiale.

## Peristaltica

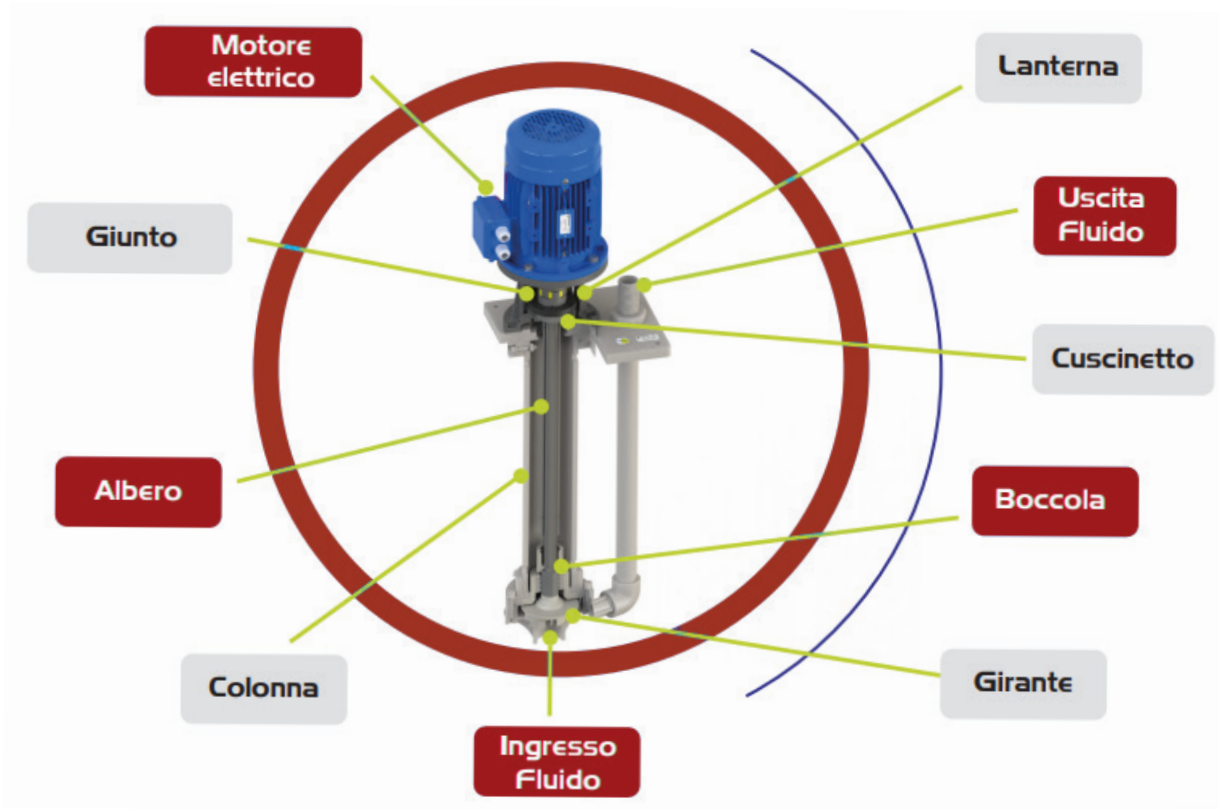
Portata max: 64000 l/h - prevalenza max: 8 bar; Viscosità fino a 60000 cps – aspirazione fino a 8 m.

## Polipreparatori

Il polipreparatore SMEA è una stazione automatica per la preparazione del polielettrolita flocculante liquido o in polvere o entrambi, essa consente la dissoluzione del polielettrolita flocculante a concentrazione desiderata, e' personalizzabile in funzione alle quantità di fanghi da trattare.

# Verticale

Le pompe centrifughe **verticali** sono pompe ad alta efficienza per installazione fissa, con la pompa immersa direttamente nella vasca di stoccaggio.



## CARATTERISTICHE:

- Corpo e girante in PP e PVDF
- O-ring in EPDM e VITON
- Lunghezza da 250mm a 1400mm
- Prevalenza massima 25mts
- Portata massima: 40 m<sup>3</sup>/ora
- Temperatura: da -20 C a +95 C
- Viscosità massima: 500 CPS
- Motore elettrico da 0.37 Kw a 5.5 Kw
- Peso specifico fino a 1.9

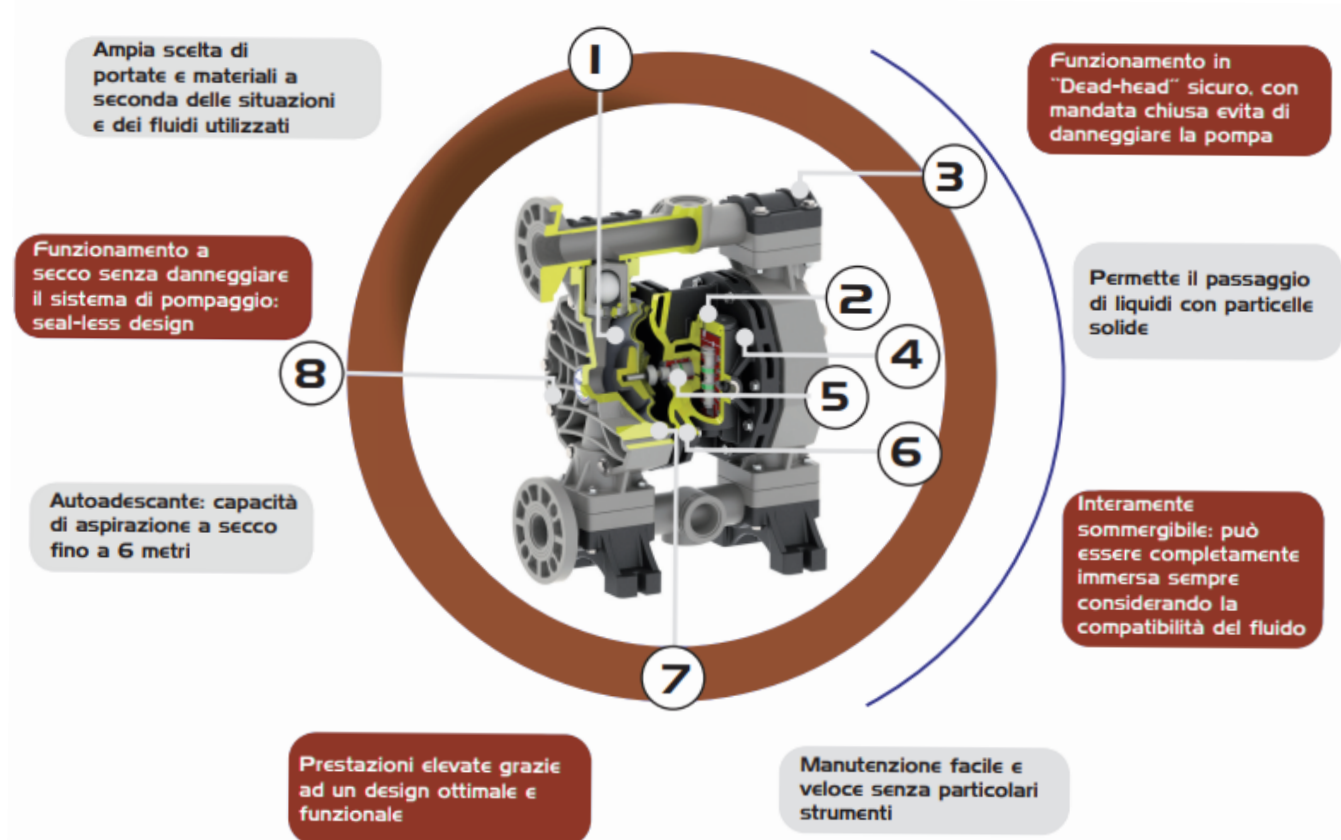
## INSTALLAZIONE

### FUNZIONAMENTO A SECCO

Dispositivi adeguati, devono essere posizionati in modo da prevenire il funzionamento a secco e la formazione di vortici, che potrebbero provocare una conseguente aspirazione di aria. Il funzionamento a secco o con bolle d'aria potrebbero causare danni alla pompa.

# Membrana

Le pompe a **doppia membrana** sono da tempo riconosciute come le più flessibili nell'industria della movimentazione di liquidi difficili da trattare, a basse pressioni.



## CARATTERISTICHE:

- PP+VTR
- PVDF+CF
- PP+CF
- POM+VTR
- POM+CF
- ALLUMINIO e AISI 316

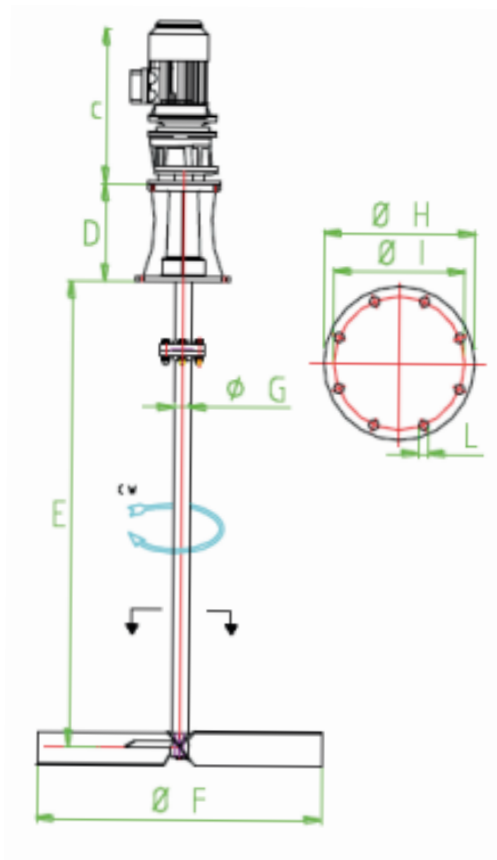
○ Fluid

○ Air



# Agitatori

**Agitatori** 4-6-8 fornibili con potenze fino a kw 15 con alberi di lunghezza max a 5 mt dotati di giranti o turbine a spinta assiale o radiale.



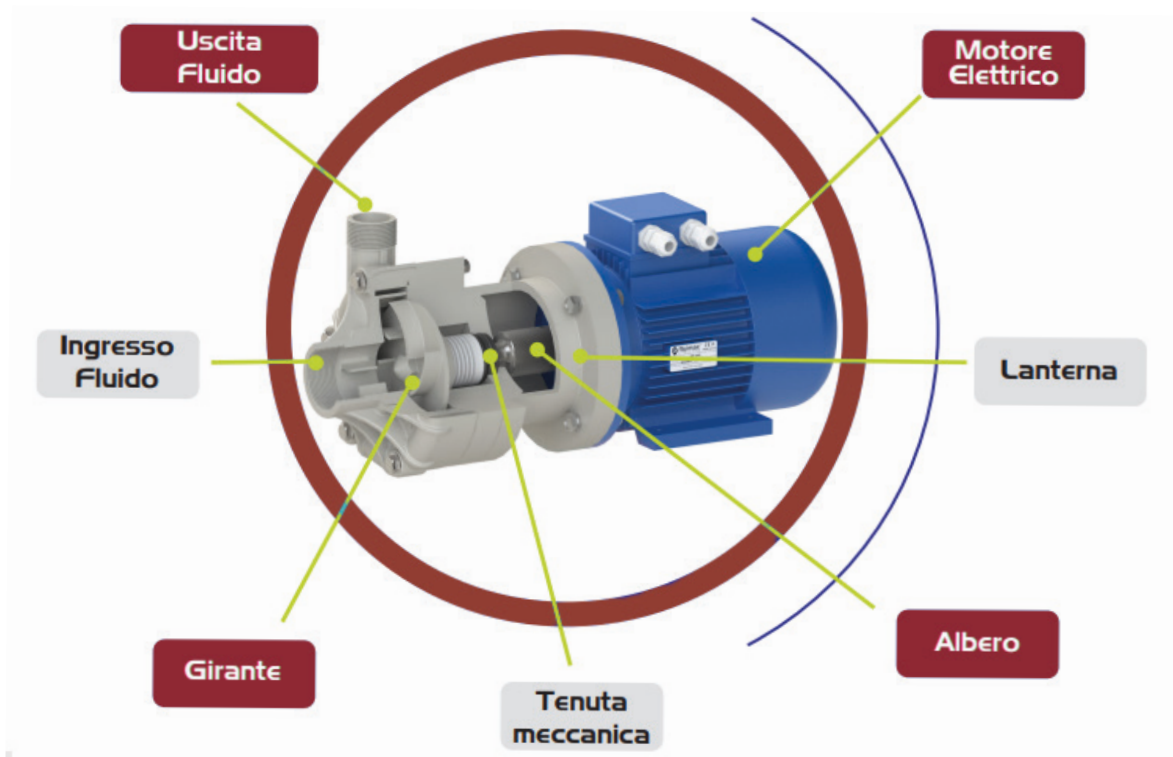
## CARATTERISTICHE:

- Materiali in aisi 304-316 con alberi e girante rivestita in PVC.



# Orizzontale

Le pompe centrifughe **orizzontali**, sono pompe ad alta prestazione, dotate di un motore elettrico in presa diretta, che permette una rapida movimentazione e drenaggio di fluidi tra i 6 e i 40 m<sup>3</sup>/h.



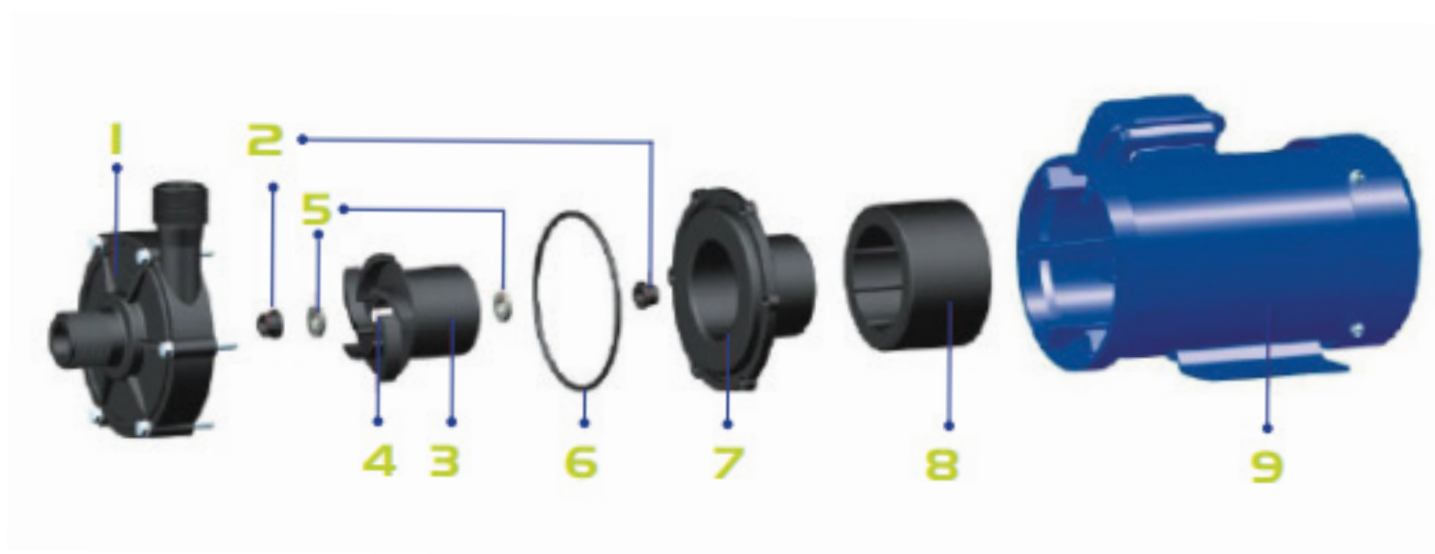
## CARATTERISTICHE: INSTALLAZIONE:

- Corpo pompa e girante in PP e PVDF
- Oring in EPDM e VITON
- Tenuta meccanica singola
- Prevalenza max: 25 mts
- Portata max: 40 m<sup>3</sup>/h
- Temperature: -20°C ÷ +95°C
- Viscosità max: 500 CPS
- Motore elettrico: 0,37 Kw ÷ 5,5kW
- Peso specifico: ÷1,9

Le pompe centrifughe possono essere installate solo ed esclusivamente con l'albero in posizione orizzontale in modo da ottenere un'aspirazione positiva. Per questo motivo possono essere necessari appositi strumenti per evitare l'aspirazione a secco, la formazione di vortici oppure l'ingresso di aria.

# Magnetica

**Pompe Magnetiche** sono pompe monostadio, a girante centrifuga e trascinamento magnetico. La gamma comprende cinque modelli per erogare portate da 11 lt/min a 50 lt/min



## CARATTERISTICHE: INSTALLAZIONE:

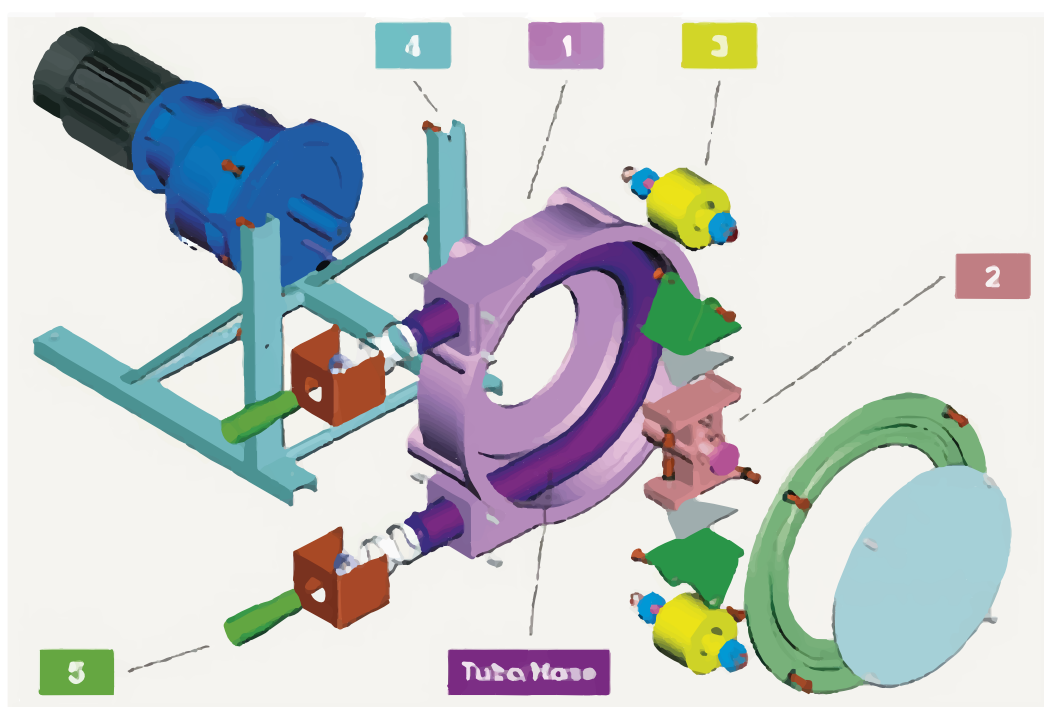
- Corpo e girante in PP/PVDF
- Guarnizioni in EPDM E VITON
- PTFEC+allumina 99,7% (standard)
- Portata max: 50lt/min
- Prevalenza max: 8m
- Temperatura: -5°C ÷ +90°C
- Viscosità max: 20cps
- Motori elettrici da 6W a 65W
- Densità Max.: 1,1

### SOTTO-BATTENTE

1. Corpo pompa
2. Cuscinetto
3. Girante
4. Albero
5. Anello di spinta
6. O-Ring
7. Corpo posteriore
8. Magnete
9. Motore

# Peristaltica

**Pompe peristaltiche** Portata max: 64000 l/h - prevalenza max: 8 bar; Viscosità fino a 60000 cps – aspirazione fino a 8 m.



## CARATTERISTICHE:

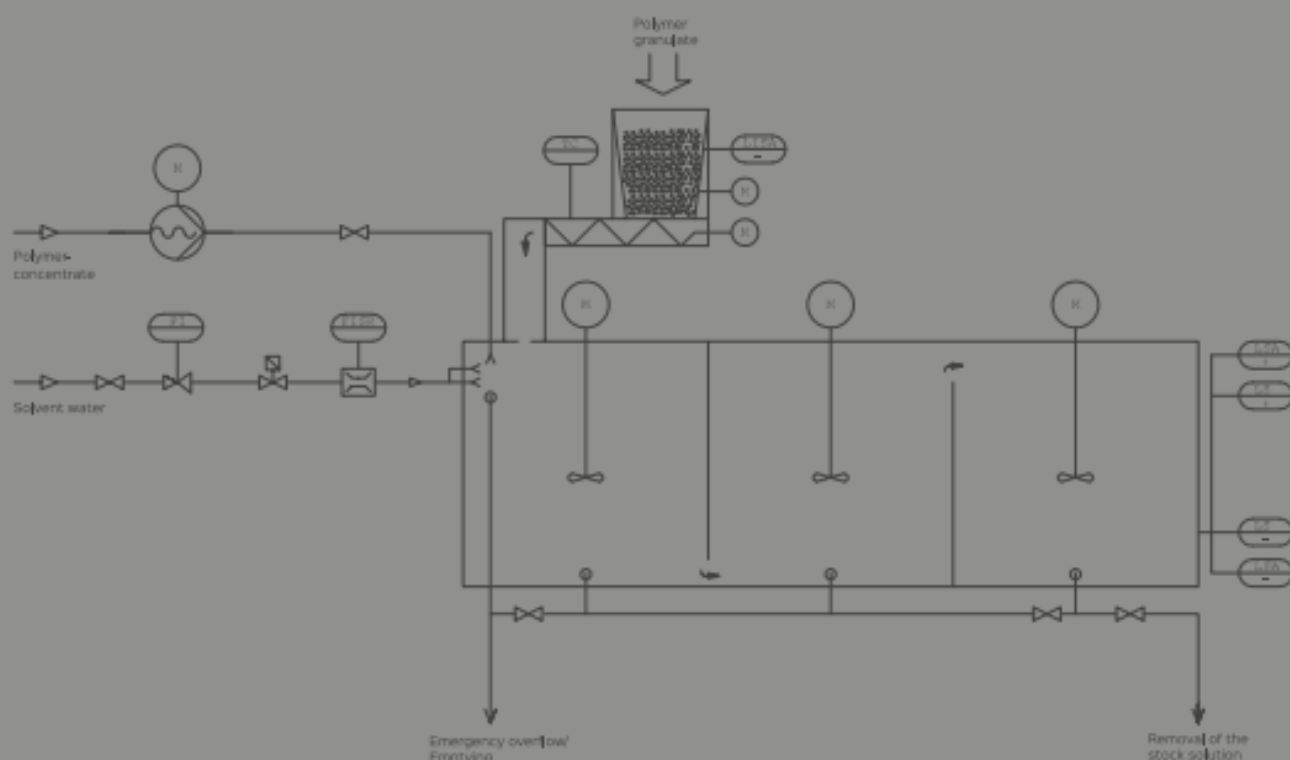
- Nessuna chiusura meccanica o premistoppa
- Resistente
- Adatta per fluidi viscosi e aggressivi
- Aspirazione a secco continua e priva di danni
- Pressione di uscita fino a 8 bar
- Manutenzione molto facile
- Grande performance

## MATERIALI:

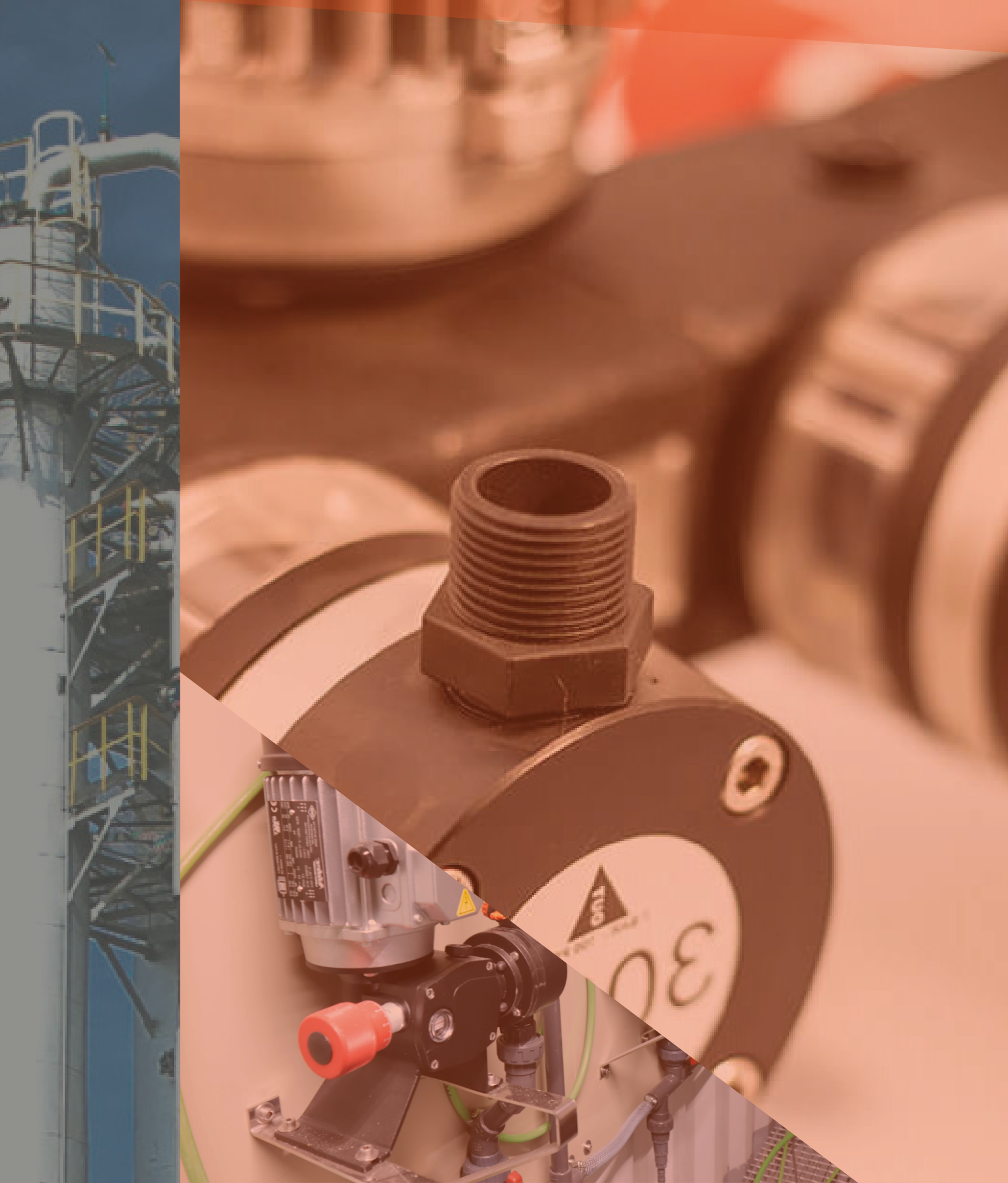
- NR
- NBR
- EPDM
- NBR Food
- NR Food
- Hypalon
- EPDM Food

# Polipreparatori

Il **polipreparatore SMEA** e' una stazione automatica per la preparazione del polielettrolita locculante liquido o in polvere o entrambi, essa consente la dissoluzione del polielettrolita locculante a concentrazione desiderata, e' personalizzabile in funzione alle quantita' di fanghi da trattare.







Via Trivulzina 13/43  
20864 Agrate Brianza/MB  
[www.smeaitaly.com](http://www.smeaitaly.com)  
+39 039 689 2955  
[info@smeaitaly.com](mailto:info@smeaitaly.com)